

# Tour Bell Média

1800, avenue McGill College  
Montréal (Québec)

 **Redbourne**



[www.redbourne.ca](http://www.redbourne.ca)



La Tour Bell Média est un immeuble de bureaux de classe « A » de 30 étages faisant partie d'un complexe dans lequel se trouve la Place Montréal Trust, un centre commercial d'environ 269 000 pieds carrés répartis sur cinq étages, situé en plein cœur du centre-ville de Montréal et comprenant un stationnement souterrain de 400 places.

*30-storey class "A" office building part of a complex which includes Place Montréal Trust, an approximately 269,000 square foot, five level downtown shopping mall and a 400-stall underground parking garage.*



**Certifiée | Certified**

# Faits saillants

## Highlights



- Accès à un stationnement intérieur et à des supports pour sécuriser les vélos.
- Accès à des bornes de recharge pour véhicules électriques.
- Connecté au centre commercial Place Montréal Trust et à toute son offre de services et de commerces (aire de restauration, gym, nettoyeur à sec, etc.) ainsi qu'au Montréal souterrain.
- Relié directement à la station de métro McGill ainsi qu'à la future station McGill du REM
- Au cœur du quartier financier du centre-ville de Montréal.
- À quelques pas de la rue Sainte-Catherine, la principale artère commerciale de la Ville de Montréal.
- Accès à plusieurs restaurants et hôtels à proximité.

- 
- *Interior Parking , Interior bike parking,*
  - *Charging Stations for Electric cars*
  - *Connected to Place Montreal Trust Retail Mall with all services (Food Court, Gym, Dry Cleaner, etc.) and the Montreal Underground City*
  - *Connected directly to the McGill Metro/ Subway station and future McGill REM station*
  - *In the heart of the Downtown Financial District.*
  - *1 block from Sainte-Catherine Street, Montreal's main Shopping street.*
  - *Restaurants and Hotels within short walking distance.*

# Avantages d'affaire

## *Business Benefits*

### **Impact visuel** *Visual Impact*

Améliorez la perception de votre marque avec un environnement époustouflant pour que chaque première impression compte.

*Elevate how your brand is perceived with an stunning environment to help make every first impression count.*

### **Sûr et sécurisé** *Safe & Sound*

Nos bâtiments offrent une sécurité 24 heures sur 7 et des équipes de maintenance sur site pour offrir une assistance immédiate et une tranquillité d'esprit.

*Our buildings provide 24-hour security and onsite maintenance teams to offer immediate support and peace of mind.*

### **Fiable et réactif** *Reliable & Responsive*

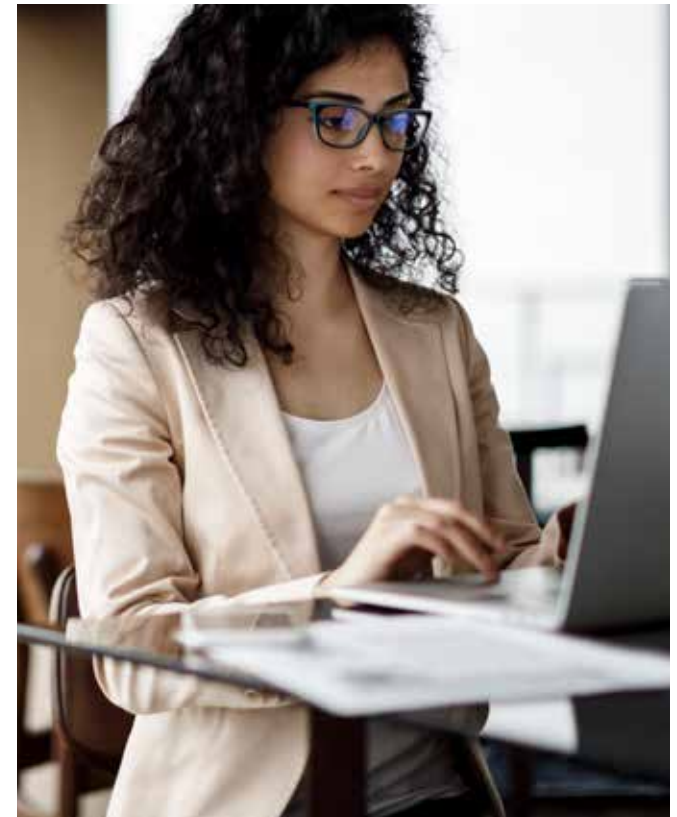
Nos opérations uniformisées garantissent une expérience cohérente et confortable qui vous permet de vous concentrer sur votre travail.

*Our streamlined operations ensure the consistent and comfortable experience that lets you focus on your work.*

### **Réponse immédiate** *Immediate Response*

Nous traitons nos immeubles comme nos maisons et soutenons nos locataires comme nous le ferions pour notre famille. Nous mesurons notre succès à la prospérité de nos locataires.

*We treat our buildings like our homes and support our tenants like family. We measure our success on the prosperity of our tenants.*

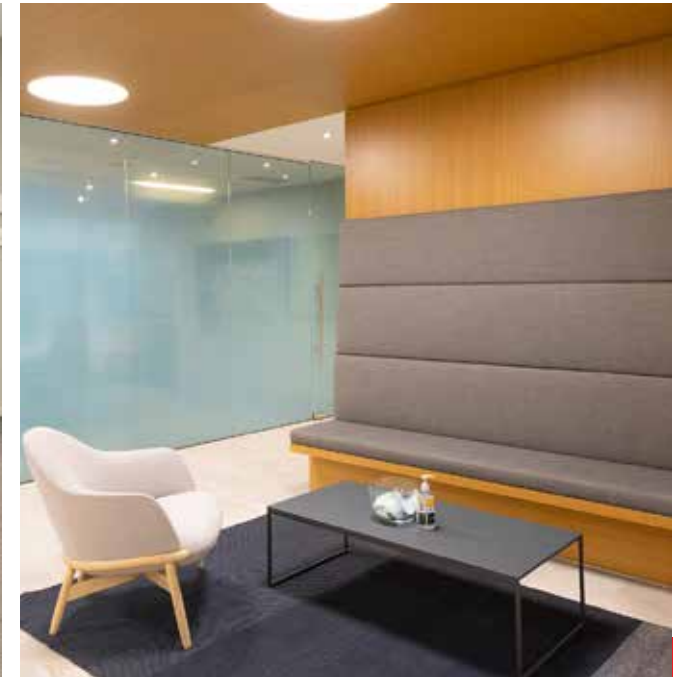


# Santé et bien-être

## *Health and Wellness*

Les commodités de l'immeuble comprennent un centre de conférence ultramoderne, un centre de conditionnement physique avec vestiaires et douches, un espace intérieur sécurisé pour le rangement des vélos et un accès direct à Place Montréal Trust et à tous ses magasins et restaurants.

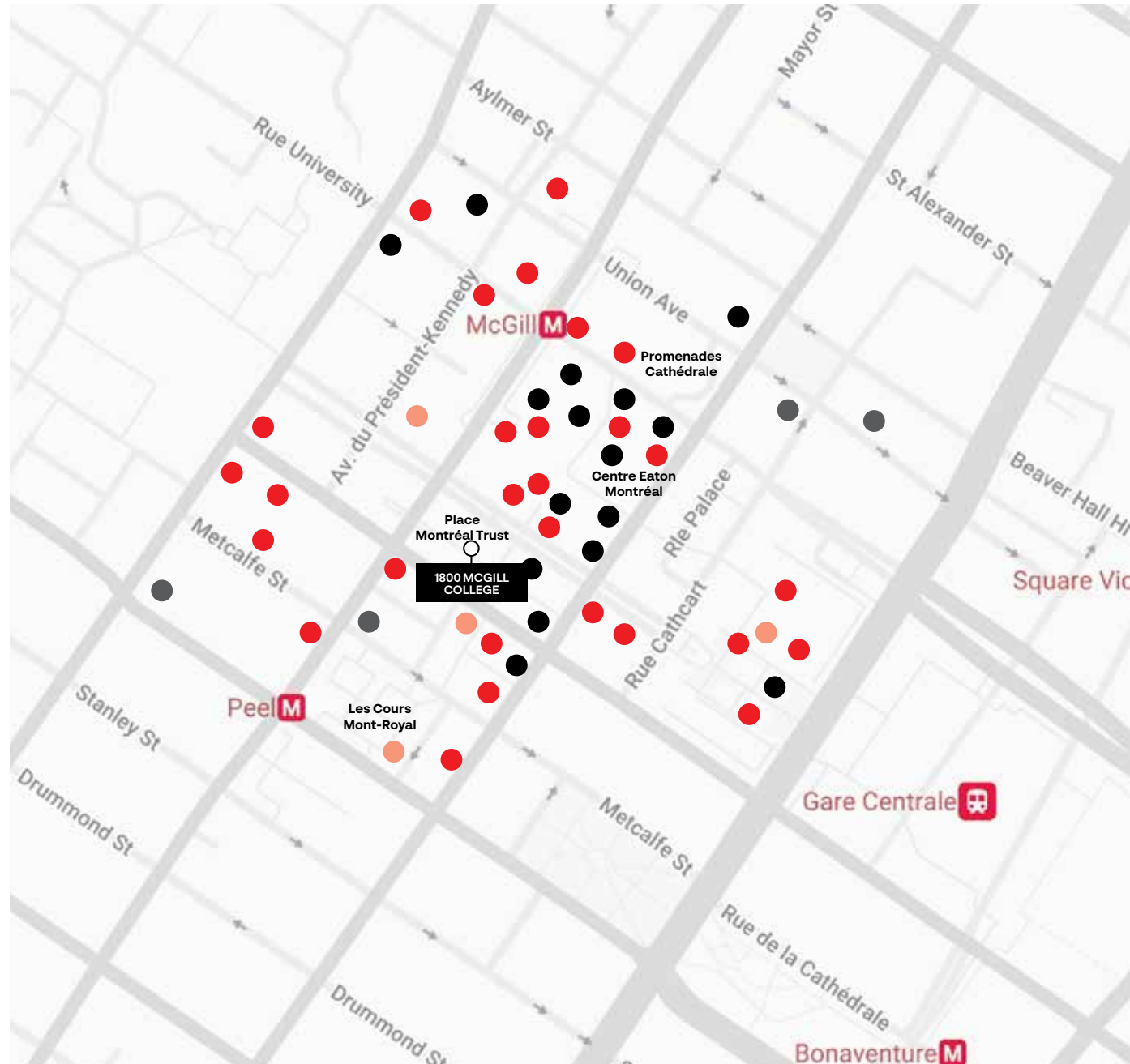
*In building amenities include a planned state of the art conference centre, a fitness centre with locker rooms and showers, interior secured bike storage and direct access to Place Montreal Trust and all of its shopping and food offerings.*



# Situation géographique

## Location

- Restaurant
- Hôtel
- Boutique
- Stationnement



Accès direct à la station de métro McGill  
Direct access to McGill metro station



Accès direct à la future station du REM  
Direct access to REM Station



Stationnement intérieur disponible  
Interior parking available



Stationnement intérieur pour vélos disponible  
Interior bicycle parking available



Bornes de recharge pour véhicules électriques  
Charging stations for electric cars



Accès direct à la Place Montréal Trust  
Direct access to Place Montreal Trust



Accès direct à l'aire de restauration de la Place Montreal Trust et à de nombreux restaurants.  
Direct access to Place Montreal Trust food court and numerous restaurants

# Informations financières

## Financial Information

|   |  |
|---|--|
| <b>Taux de location</b><br><i>Rental Rate</i>                                       | Communiquer avec nous<br><i>Contact us</i> |
| <b>Taxes (2025)</b>   | 11,86 \$                                   |
| <b>Frais d'opérations (2025)</b><br><i>Operating Expenses</i>                       | 14,82 \$                                   |
| <b>Ratio de stationnement</b><br><i>Parking Ratio</i>                               | 1 : 2 050 pi <sup>2</sup> /sq. ft.         |
| <b>Stationnement non-réservé (mensuel)</b><br><i>Parking non-reserved (monthly)</i> | 333,00 \$                                  |
| <b>Stationnement réservé (mensuel)</b><br><i>Parking reserved (monthly)</i>         | 555,00 \$                                  |



# Gagner votre confiance à tous les jours. *Earning your trust everyday.*

## **Un bilan éprouvé** *Proven track record*

Nos 25 ans de gestion responsable garantissent des frais d'exploitation compétitifs et une attention portée à la satisfaction de nos locataires.

*Our 25 years of responsible management ensures competitive operating expenses and a focus on our tenant's satisfaction.*

## **Une tranquillité d'esprit** *Peace of mind*

Notre engagement en faveur de bâtiments optimaux et notre approche proactive de la maintenance offrent la sécurité et le bien-être général des locataires.

*Our commitment to optimal buildings and a proactive approach to building maintenance offer tenant security and general well-being.*

## **Un service complet** *End-to-end service*

De la première visite, en passant par les phases de conception et de construction, jusqu'aux opérations quotidiennes, nous offrons un accompagnement global et personnalisé.

*From the initial visit, through design and construction phases, to daily operations, we offer comprehensive and personalized support.*

## **Des partenariats pour le succès** *Partnerships in success*

Nous sommes plus qu'un gestionnaire immobilier – nos équipes offrent un haut niveau de responsabilité et d'assurance afin d'élever le succès de votre entreprise.

*We are more than a property manager – our teams offer an extremely high level of accountability and assurance to help elevate your business.*

**Michael Coughlin**  
(514) 966-2522  
mcoughlin@redbourne.ca

1555, rue Peel, bureau 700  
Montréal (Québec)  
H3A 3L8

## **LA GESTION IMMOBILIÈRE D'EXPÉRIENCE**

En offrant des opportunités immobilières de premier plan et des services de qualité supérieure, nous élevons le succès de nos locataires en assurant un immeuble en lequel ils peuvent avoir confiance.

## **UNPARALLELED REAL ESTATE MANAGEMENT**

*By delivering top-tier property opportunities and superior services, we elevate the success of our tenants by ensuring a building they can trust.*

[www.redbourne.ca](http://www.redbourne.ca)



**Redbourne**