

# Tour Crowe BGK

4150, rue Saint-Catherine Ouest  
Montréal (Québec)



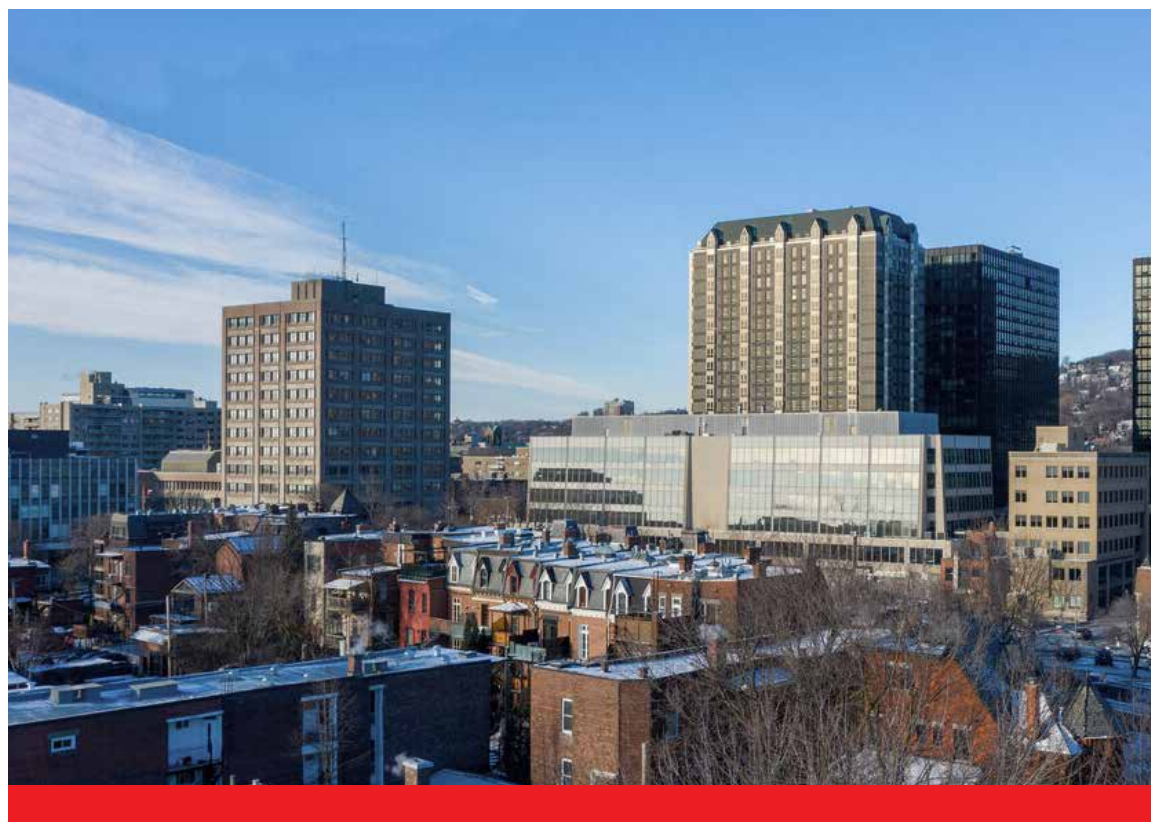
[www.redbourne.ca](http://www.redbourne.ca)





La Tour Crowe BGK est stratégiquement situé à l'intersection de l'avenue Greene et de la rue Sainte-Catherine Ouest, soit au centre du quartier des affaires de Westmount. Cet immeuble offre aux utilisateurs un espace alliant bureaux et boutiques. Il comprend 141 000 pieds carrés de bureaux sur cinq étages et une zone réservée aux commerces au niveau de la mezzanine du complexe, dont certaines institutions emblématiques de Montréal, notamment le Café Gentile, Bagels on Greene et l'animalerie Little Bear. Cet écosystème unique et intégré fait de cette tour une destination de choix où les affaires et la créativité peuvent prospérer.

*Strategically located at the corner of Greene Avenue and Saint Catherine West, Tour Crowe BGK offers users boutique office space in the center of Westmount's business district. The fully integrated tower features five levels of office space over a ground level retail offering which includes some of Montreal's landmark institutions including Gentile Café, Bagels on Greene, and Little Bear Pet Store. This unique, in-building ecosystem makes Tour BGK a premier destination where business and creativity can thrive.*





# Faits saillants

## Highlights



- Des fenêtres pleine hauteur offrent aux utilisateurs une abondance de lumière naturelle
- Le hall d'entrée a été récemment rénové et des améliorations cosmétiques ont été apportées aux aires communes de l'immeuble
- Localisation idéale au sein d'un des quartiers les plus aisés de Montréal
- Offre variée de commerces dans l'immeuble dont le célèbre Café Gentile, Bagels on Greene et l'animalerie Little Bear
- À quelques minutes de marche de la station de métro Atwater, de la Place Alexis Nihon, du marché Atwater et du canal Lachine



- *Floor to ceiling windows offers users an abundance of natural light*
- *Recently renovated lobby and rolling improvements to all common area corridors and washrooms*
- *Central location in one of Montreal's most affluent neighborhoods*
- *Incredible in building retail offering including Montreal's famous Gentile Café, Bagels on Greene, and Little Bear Pet Store among others*
- *Steps from the Atwater metro station, Place Alexis Nihon and a short walk to the Atwater market and Lachine Canal*

# Avantages d'affaire

## *Business Benefits*

### **Impact visuel** *Visual Impact*

Améliorez la perception de votre marque avec un environnement époustouflant pour que chaque première impression compte.

*Elevate how your brand is perceived with a stunning environment to help make every first impression count.*

### **Fiable et réactif** *Reliable & Responsive*

Nos opérations uniformisées garantissent une expérience cohérente et confortable qui vous permet de vous concentrer sur votre travail.

*Our streamlined operations ensure the consistent and comfortable experience that lets you focus on your work.*

### **Sûr et sécurisé** *Safe & Sound*

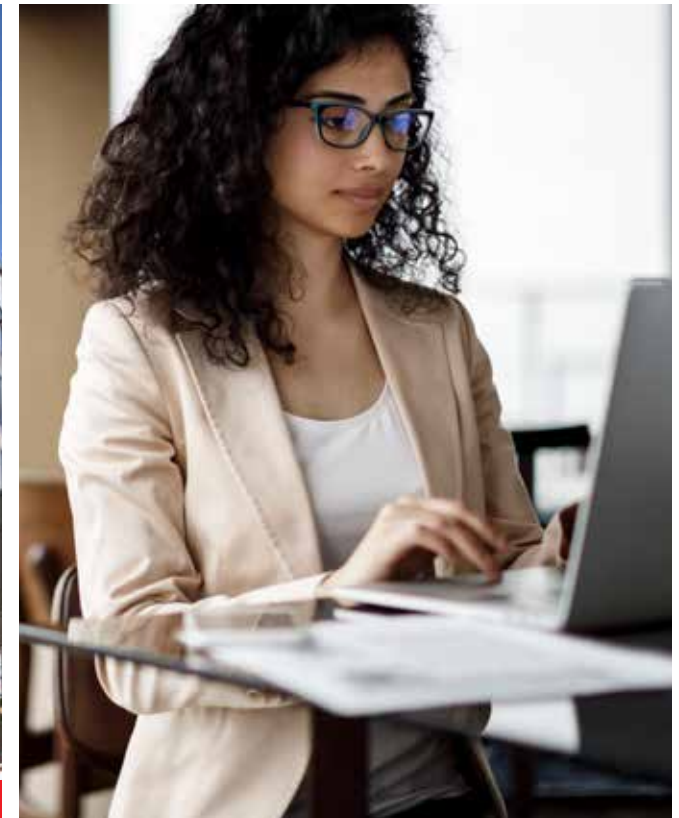
Nos bâtiments offrent une sécurité 24 heures sur 7 et des équipes de maintenance sur site pour offrir une assistance immédiate et une tranquillité d'esprit.

*Our buildings provide 24-hour security and onsite maintenance teams to offer immediate support and peace of mind.*

### **Réponse immédiate** *Immediate Response*

Nous traitons nos immeubles comme nos maisons et soutenons nos locataires comme nous le ferions pour notre famille. Nous mesurons notre succès à la prospérité de nos locataires.

*We treat our buildings like our homes and support our tenants like family. We measure our success on the prosperity of our tenants.*





# Santé et bien-être

## Health and Wellness

L'immeuble met à la disposition des locataires un local à vélos, une terrasse sur le toit et une offre commerciale variée, dont le Café Gentile, Bagels on Greene, l'animalerie Little Bear, La boutique UPS et le Salon de coiffure Olivier.

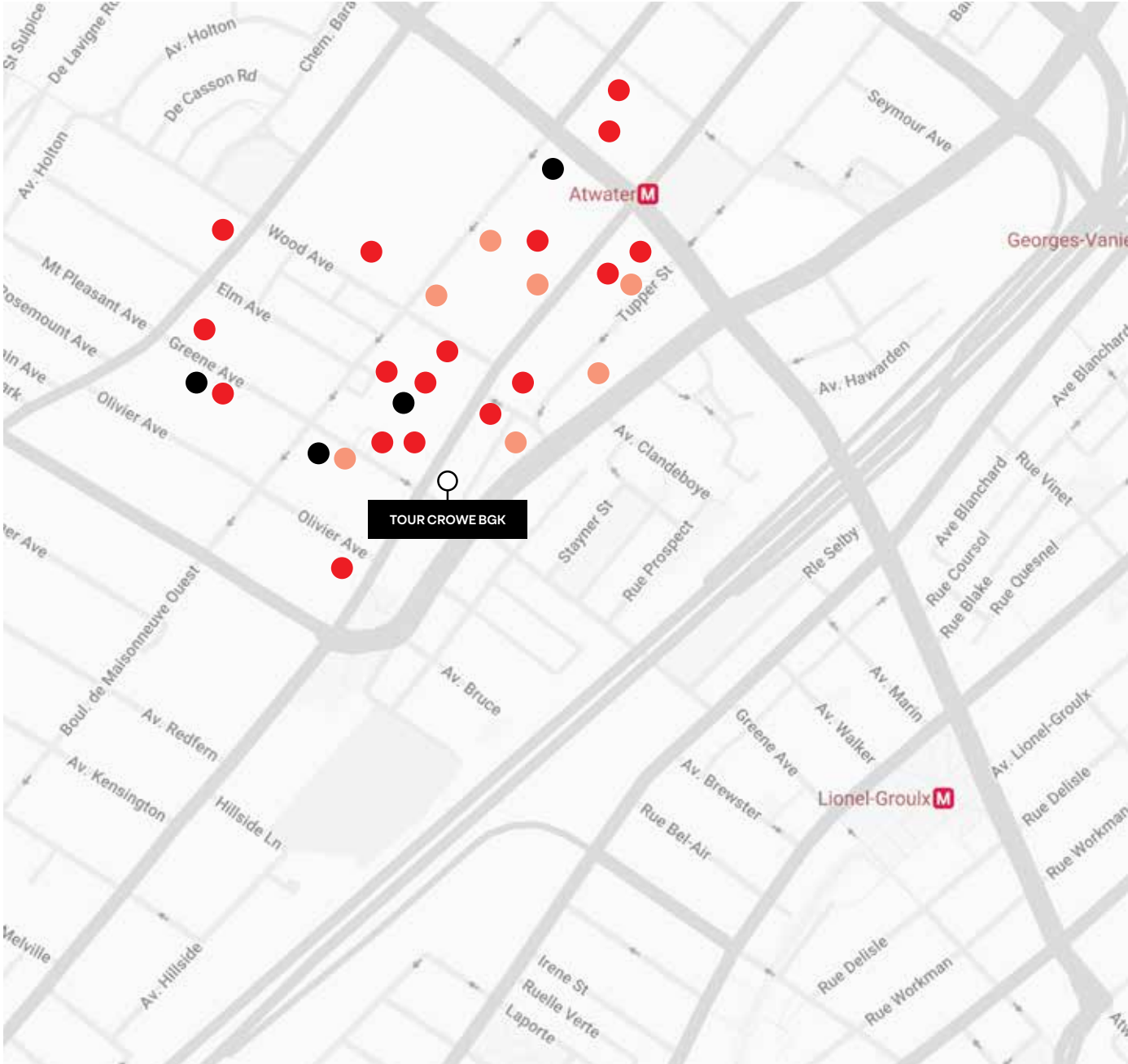
*In building amenities include bike storage, a planned rooftop terrace and the property's expansive retail offering, which is anchored by Gentile Café, Bagels on Greene, Little Bear Pet Store, The UPS Store and Coiffure Salon Olivier.*



# Situation géographique

## Location

- Restaurant
- Boutique Shop
- Stationnement Parking



Situé juste en face de la station de métro Atwater (ligne verte)  
*Directly across the street from the Atwater metro station and the green line*



Accès à un stationnement souterrain récemment rénové de 133 places  
*133 interior parking spaces in a recently renovated garage*



À quelques minutes en voiture des bretelles d'accès à l'autoroute Ville-Marie  
*Minutes away from Ville-Marie on ramps*



Accès à l'offre commerciale de l'immeuble bonifiée par celle de la Place Alexis Nihon  
*Incredible in building retail offerings as well as steps to Alexis Nihon and Atwater*



# Informations financières

## Financial Information

Taux de location  
*Rental Rate*

Communiquer avec nous  
*Contact us*

Taxes (2025)

7,47 \$

Frais d'opérations (2025)  
*Operating Expenses*

13,85 \$

Électricité (2025)  
*Electricity*

1,10 \$

Ratio de stationnement  
*Parking Ratio*

1: 1 000 pi<sup>2</sup>/sq. ft.

Stationnement non-réservé (mensuel)  
*Parking non-reserved (monthly)*

180,00 \$

Stationnement réservé (mensuel)  
*Parking reserved (monthly)*

360,00 \$



# Gagner votre confiance à tous les jours. *Earning your trust everyday.*

## **Un bilan éprouvé** *Proven track record*

Nos 25 ans de gestion responsable garantissent des frais d'exploitation compétitifs et une attention portée à la satisfaction de nos locataires.

*Our 25 years of responsible management ensures competitive operating expenses and a focus on our tenant's satisfaction.*

## **Une tranquillité d'esprit** *Peace of mind*

Notre engagement en faveur de bâtiments optimaux et notre approche proactive de la maintenance offrent la sécurité et le bien-être général des locataires.

*Our commitment to optimal buildings and a proactive approach to building maintenance offer tenant security and general well-being.*

## **Un service complet** *End-to-end service*

De la première visite, en passant par les phases de conception et de construction, jusqu'aux opérations quotidiennes, nous offrons un accompagnement global et personnalisé.

*From the initial visit, through design and construction phases, to daily operations, we offer comprehensive and personalized support.*

## **Des partenariats pour le succès** *Partnerships in success*

Nous sommes plus qu'un gestionnaire immobilier – nos équipes offrent un haut niveau de responsabilité et d'assurance afin d'élever le succès de votre entreprise.

*We are more than a property manager – our teams offer an extremely high level of accountability and assurance to help elevate your business.*

**Michael Coughlin**  
(514) 966-2522  
mcoughlin@redbourne.ca

1555, rue Peel, bureau 700  
Montréal (Québec)  
H3A 3L8

## **LA GESTION IMMOBILIÈRE D'EXPÉRIENCE**

En offrant des opportunités immobilières de premier plan et des services de qualité supérieure, nous élevons le succès de nos locataires en assurant un immeuble en lequel ils peuvent avoir confiance.

## **UNPARALLELED REAL ESTATE MANAGEMENT**

*By delivering top-tier property opportunities and superior services, we elevate the success of our tenants by ensuring a building they can trust.*

[www.redbourne.ca](http://www.redbourne.ca)



**Redbourne**